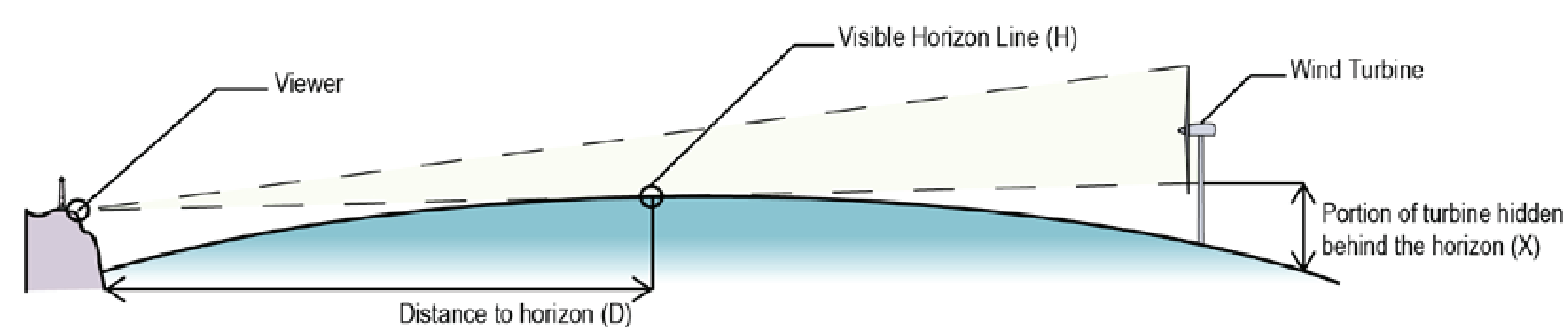
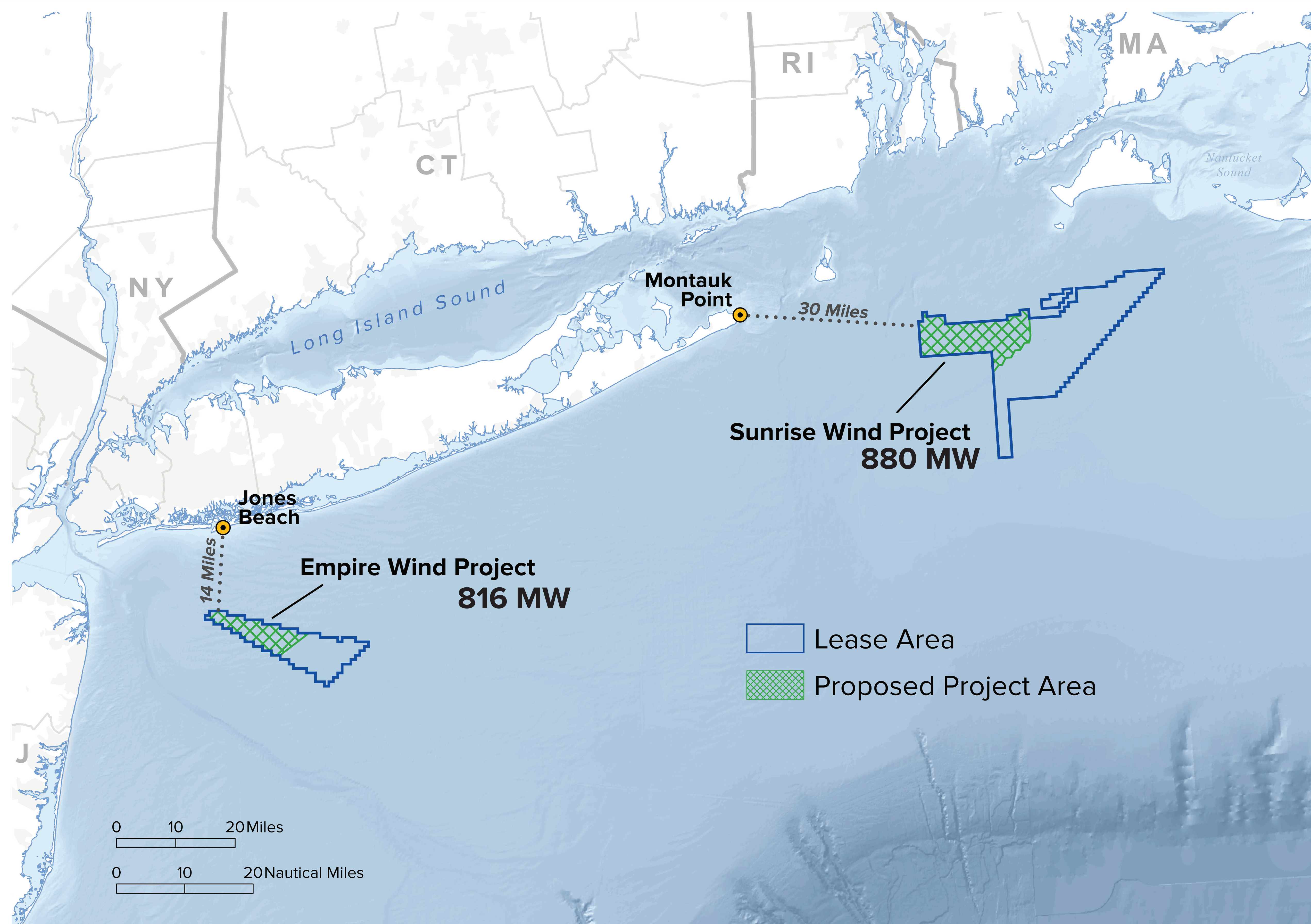


项目距离和可见性

最大限度地减少海上风电能源项目的视觉影响是纽约州的首要任务，并且也是纽约州首次海上风电招标的一项合同要求。海上风力机的可见性取决于许多因素，包括离岸距离、观察者所处的海拔高度、一天中的时间、天气条件、日照角度和季节变化。



- 当距离海岸数英里时，由于地球的曲率，海上风力机可能不会被看到
- 风力机可见性也受天气和照明条件的影响
- 海上交通和普通锚地可能会阻挡风力机



Empire Wind 项目采用了“拇指规则”：将手臂向地平线方向完全伸出，竖起大拇指，在晴朗天气下，最近的风力机的大致尺寸将小于拇指甲大小的四分之一。从纽约州海岸线将无法看到 Sunrise Wind 项目。